

Schulungsplaner für Kunden

*e*venta ERP

Schulungsangebote
1. Halbjahr 2020



**NISSEN
VELTEN**

Die Schulungen auf einen Blick

Januar	
1	Neujahr KW 1
2	
3	
4	
5	
6	Heilige Drei Könige
7	KW 2
8	
9	
10	
11	
12	
13	KW 3
14	
15	
16	
17	
18	
19	
20	KW 4
21	
22	
23	
24	
25	
26	
27	Framework Studio Admin KW 5 (450)
28	
29	
30	
31	

Februar	
1	
2	
3	KW 6
4	
5	
6	
7	
8	
9	
10	Datenstruktur (310) KW 7
11	Framework Studio light (320)
12	
13	Crystal Reports light (335)
14	Crystal Reports prof. (336)
15	
16	
17	
18	KW 8
19	
20	Schmutziger Donnerstag
21	
22	
23	
24	Rosenmontag
25	KW 9
26	
27	
28	
29	

März	
1	
2	Framework Studio prof. KW 10 (360)
3	
4	
5	Crystal Reports light (335)
6	Crystal Reports prof. (336)
7	
8	
9	KW 11
10	
11	
12	
13	
14	
15	
16	KW 12
17	
18	
19	
20	
21	
22	
23	KW 13
24	
25	
26	
27	
28	
29	
30	KW 14
31	

Mit Recht erwarten Sie, dass sich Ihre Investition in die Unternehmenssoftware eNventa ERP auszahlt und der Einsatz der Lösung nachhaltig zum Unternehmenserfolg beiträgt. Dabei spielt die Qualifikation Ihrer Mitarbeiter eine ebenso große Rolle wie die Software selbst. In unserem neuen Schulungsplaner stellen wir Ihnen daher unser umfassendes Themenangebot zur Weiterbildung vor.

Effiziente Ausbildung lohnt sich für Ihr Unternehmen! Auch die beste Software kann immer nur so gut sein wie die Menschen, die sie einsetzen. Mit den Qualifizierungsmaßnahmen haben Sie immer Zugriff auf präzises, umfassendes und brandaktuelles Wissen. Sie profitieren von einer schnellen und kompetenten Qualifizierung Ihrer Mitarbeiter, fachlich und didaktisch hervorragend qualifizierten Dozenten sowie hochwertigen Schulungsunterlagen.

Mindestteilnehmerzahl

Wir führen unsere Schulungen in überschaubaren Gruppen von maximal 6 Teilnehmern durch. Unsere Trainer können deshalb jederzeit auf Ihre individuellen Fragen eingehen und Ihr Lernerfolg wird optimiert. Wir bitten um Ihr Verständnis, dass wir pro Schulung von einer Mindestteilnehmerzahl von 3 Personen ausgehen. Wird diese Mindestteilnehmerzahl nicht erreicht, so behalten wir uns vor, die Schulung bis 14 Tage vor Schulungsbeginn abzusagen. Abweichende Teilnehmerzahlen sind gegebenenfalls gesondert pro Schulung ausgewiesen.

Stornierungen

Bitte teilen Sie uns Stornierungen schriftlich mit. Es gelten folgende Bedingungen: Eine Absage Ihrerseits bis 14 Tage vor Schulungsbeginn ist kostenfrei, bis 7 Tage vor Schulungsbeginn berechnen wir 50% der Schulungskosten und eine Absa-

April	
1	
2	
3	
4	
5	
6	KW 15
7	
8	
9	
10	Karfreitag
11	
12	Ostersonntag
13	Ostermontag
14	KW 16
15	
16	
17	
18	
19	
20	KW 17
21	
22	
23	
24	
25	
26	
27	KW 18
28	
29	
30	

Mai	
1	Tag der Arbeit
2	
3	
4	KW 19
5	
6	
7	
8	
9	
10	
11	KW 20
12	
13	
14	
15	
16	
17	
18	KW 21
19	
20	
21	Christi Himmelfahrt
22	
23	
24	
25	Datenstruktur (310) KW 22
26	Framework Studio light (320)
27	
28	Crystal Reports light (335)
29	Crystal Reports prof. (336)
30	
31	Pfingstsonntag

Juni	
1	Pfingstmontag
2	KW 23
3	
4	
5	
6	
7	
8	KW 24
9	
10	
11	Fronleichnam
12	
13	
14	
15	KW 25
16	
17	
18	
19	
20	
21	
22	KW 26
23	
24	
25	
26	
27	
28	
29	KW 27
30	

Alle Angaben ohne Gewähr

ge von weniger als 7 Tagen vor Schulungsbeginn berechnen wir mit 100% der Schulungskosten. Bitte beachten Sie, dass wir bei Nichterscheinen ohne vorherige Stornierung die volle Schulungsgebühr berechnen.

Unterbringung

Gerne stellen wir Ihnen auf Wunsch eine Liste ausgewählter Hotels im Raum Stockach zur Verfügung oder nehmen für Sie eine Hotelreservierung vor.

Verpflegung

Die Schulungskosten beinhalten Getränke, Snacks und Mittagessen.

Themenwünsche

Sie sehen weiteren Qualifizierungsbedarf? Ihnen fehlt ein Thema im aktuellen Schulungsplaner? Oder haben Sie Interesse

an einer exklusiven Schulung bei Ihnen im Hause? Dann sprechen Sie uns einfach an. Wir werden dann einen individuell abgestimmten Termin mit Ihnen vereinbaren.

Ihr Ansprechpartner

Bei allen Fragen stehen wir Ihnen gerne Rede und Antwort. Auch die detaillierteren Inhalte der einzelnen Schulungsthemen können gerne vorab mit uns besprochen werden. Bitte richten Sie Ihre Anmeldungen schriftlich (per E-Mail oder Fax) an:

Gordana Gasparevic
 Goethestraße 33
 D – 78333 Stockach
 Tel: +49 – 7771 – 8790
 Fax: +49 – 7771 – 879 222
gordana.gasparevic@nissen-velten.de

Framework Studio & eNVenta ERP-Administration

(Schulungsnr. 450)

Inhalt	Zielgruppe	Vorkenntnisse	Termin
<ul style="list-style-type: none"> • Grundlagen Installation Framework Studio & eNVenta ERP • Packages und Hierarchien, Applications und Settings, Publishvorgang • Ein Update kommt – was nun? • Benutzerverwaltung mit dem Authentication Service und der Runtime Administration • Einrichten von Druckern mit Hilfe der Printservices 	<ul style="list-style-type: none"> • Administratoren • Programmierer <p>Nicht geeignet für P2Go-Anwender: ► Bei P2Go bitte Schulung Nr. 340 buchen.</p>	<ul style="list-style-type: none"> • eNVenta ERP Grundkenntnisse • Kenntnisse in Betriebssystemen / Serververwaltung • Technisches IT-Verständnis 	<ul style="list-style-type: none"> • 27.01.2020-28.01.2020

Dauer: 2 Tage Preis: € 480,-- pro Tag zzgl. MwSt. inkl. Verpflegung
 (ab 3 Anmeldungen pro Unternehmen: Preis € 420,-- pro Person)

eNVenta ERP Datenstruktur

(Schulungsnr. 310)

Inhalt	Zielgruppe	Vorkenntnisse	Termin
<ul style="list-style-type: none"> • Vermittlung von Grundkenntnissen der SQL-Sprache und der Bedienung des MS SQL Server Management Studios • Grundsätzlicher Aufbau der Datenstruktur von eNVenta ERP im Bereich Warenwirtschaft und Finanzbuchhaltung (Stammdaten & Bewegungsdaten) • Vorstellung der wichtigsten Tabellen und deren Beziehungen zueinander • Abfragen & Verändern von Daten auf der Datenbank 	<ul style="list-style-type: none"> • Key-User • Programmierer • Administratoren 	<ul style="list-style-type: none"> • eNVenta ERP-Grundkenntnisse von Vorteil 	<ul style="list-style-type: none"> • 10.02.2020 • 25.05.2020

Dauer: 1 Tag Preis: € 420,-- pro Tag zzgl. MwSt. inkl. Verpflegung
 (ab 3 Anmeldungen pro Unternehmen: Preis € 360,-- pro Person)

Framework Studio light

(Schulungsnr. 320)

Inhalt	Zielgruppe	Vorkenntnisse	Termin
<ul style="list-style-type: none"> • Vermittlung von Grundlagen und Strukturen Framework Studio • Einfaches Customizing von eNventa ERP mit Framework Studio • Anpassung Oberfläche, neue Datenfelder, Daten anzeigen 	<ul style="list-style-type: none"> • Administratoren • Programmierer 	<ul style="list-style-type: none"> • eNventa ERP-Grundkenntnisse • Grundlagen IT-Kenntnisse: <ul style="list-style-type: none"> - Programmiersprachen (idealerweise objektorientiert) - Datenbank 	<ul style="list-style-type: none"> • 11.02.2020-12.02.2020 • 26.05.2020-27.05.2020

Dauer: 2 Tage Preis: € 480,-- pro Tag zzgl. MwSt. inkl. Verpflegung
(ab 3 Anmeldungen pro Unternehmen: Preis € 420,-- pro Person)

Crystal Reports light für eNventa ERP

(Schulungsnr. 335)

Inhalt	Zielgruppe	Vorkenntnisse	Termin
<ul style="list-style-type: none"> • Vermittlung von Grundkenntnissen im Crystal Reports Designer, um später eigenständig die individuellen Reporting-Aufgaben im Unternehmen umsetzen zu können • Änderungen und Anpassungen am Layout bereits vorhandener Reports • Erstellen neuer Reports und Einbinden zusätzlicher Informationen/ Datenfelder im Crystal Reports Designer und Framework Studio • Erstellen von bereichsübergreifenden Abfragen (Relationen) 	<ul style="list-style-type: none"> • Key-User • Programmierer • Administratoren, die Reporting Aufgaben übernehmen <p>Nicht geeignet für P2Go-Anwender: ▶ Bei P2Go bitte Schulung Nr. 340 buchen.</p>	<ul style="list-style-type: none"> • Grundkenntnisse in Office oder Reporting-Werkzeugen • eNventa ERP-Grundkenntnisse • Idealerweise Customizing-Kenntnisse in Framework Studio <p>▶ Diese können durch Schulung Nr. 320 erworben werden.</p>	<ul style="list-style-type: none"> • 13.02.2020 • 05.03.2020 • 28.05.2020

Dauer: 1 Tag Preis: € 420,-- pro Tag zzgl. MwSt. inkl. Verpflegung
(ab 3 Anmeldungen pro Unternehmen: Preis € 360,-- pro Person)

Crystal Reports professional

(Schulungsnr. 336)

Inhalt	Zielgruppe	Vorkenntnisse	Termin
<ul style="list-style-type: none"> • Vermittlung von Grundkenntnissen im Crystal Report Designer • Erstellen neuer Reports und Einbinden zusätzlicher Informationen / Datenfelder im Crystal Designer und Framework Studio • Erstellen von bereichsübergreifenden Abfragen (Relationen) • Vertiefende Übungen / Aufgaben mit Customizing 	<ul style="list-style-type: none"> • Key-User • Programmierer • Administratoren, die Reporting Aufgaben übernehmen <p>Nicht geeignet für P2Go-Anwender:</p> <ul style="list-style-type: none"> ▶ Bei P2Go bitte Schulung Nr. 340 buchen. 	<ul style="list-style-type: none"> • Grundkenntnisse in Office oder Reporting-Werkzeugen • eNventa ERP-Grundkenntnisse • Customizing-Kenntnisse in Framework Studio <p>▶ Diese können durch Schulung Nr. 320 erworben werden.</p>	<ul style="list-style-type: none"> • 14.02.2020 • 06.03.2020 • 29.05.2020

Dauer: 1 Tag Preis: € 480,-- pro Tag zzgl. MwSt. inkl. Verpflegung
 (ab 3 Anmeldungen pro Unternehmen: Preis € 420,-- pro Person)

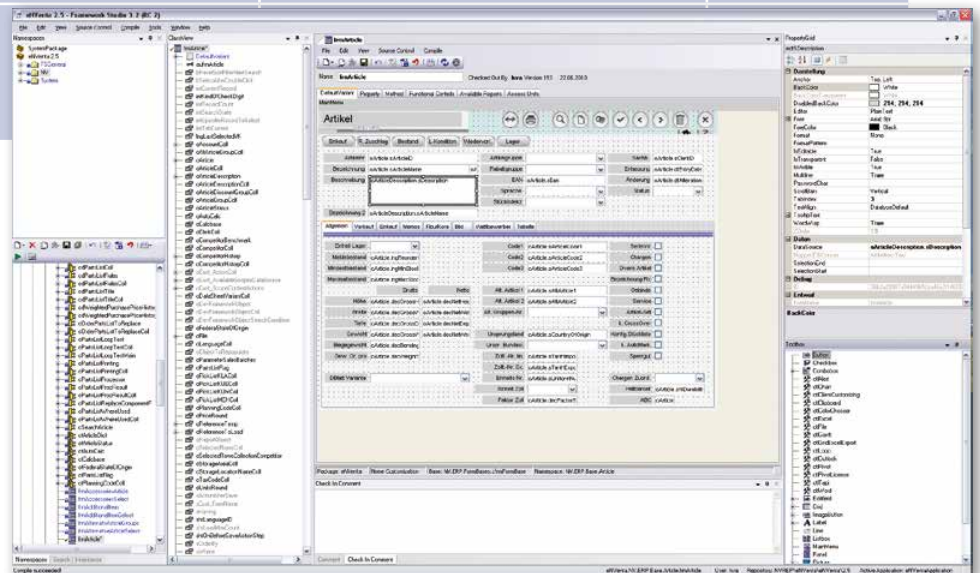


Framework Studio Professional

(Schulungsnr. 360)

Inhalt	Zielgruppe	Vorkenntnisse	Termin
<ul style="list-style-type: none"> • Professionelles Customizing von eNventa ERP mit Framework Studio • Forms, Workflows, Components, Entrypoints 	<ul style="list-style-type: none"> • Programmierer • Administratoren, die programmieren 	<ul style="list-style-type: none"> • eNventa ERP Grundkenntnisse • Grundlagen und Strukturen Framework Studio <ul style="list-style-type: none"> ▶ Diese können durch Schulung Nr. 320 erworben werden • Gute Programmierkenntnisse in C# • Gute Datenbank-Kenntnisse <ul style="list-style-type: none"> ▶ Diese können durch Schulung Nr. 310 erworben werden 	<ul style="list-style-type: none"> • 02.03.2020-04.03.2020

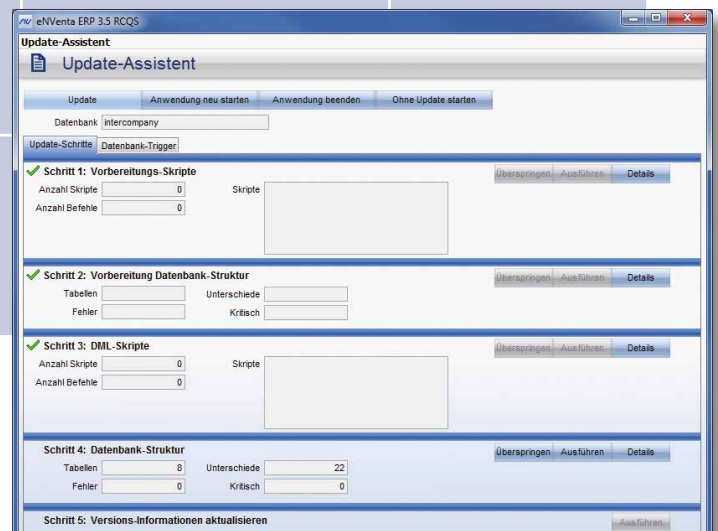
Dauer: 3 Tage Preis: € 480,- pro Tag zzgl. MwSt. inkl. Verpflegung (ab 3 Anmeldungen pro Unternehmen: Preis € 420,- pro Person/Tag)

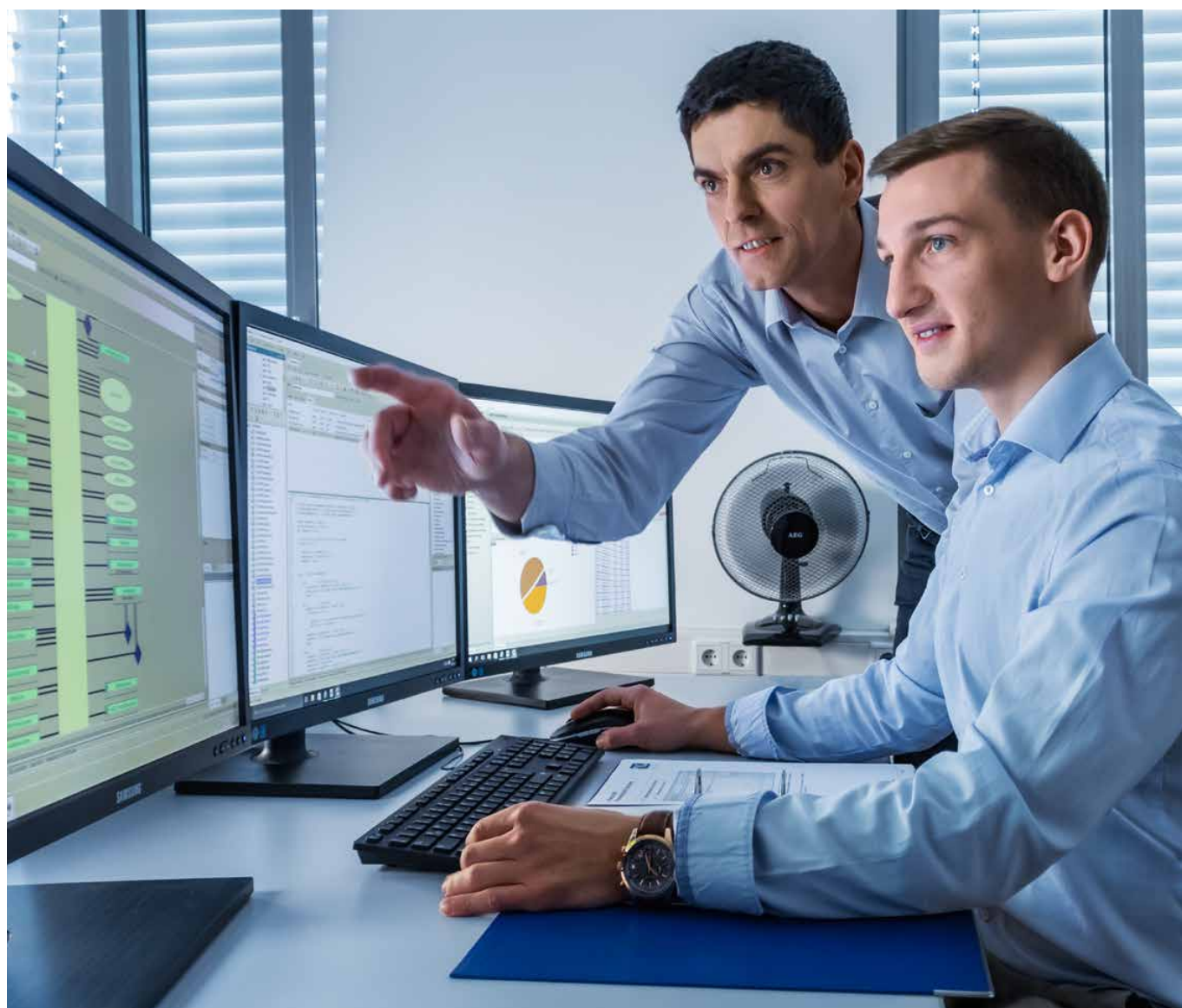


Inhalt	Zielgruppe	Vorkenntnisse	Termin
<p>Tag 1:</p> <ul style="list-style-type: none"> • Grundlagen Framework Studio & eNventa ERP • Installation / Konfiguration von Publish2Go Applikationen & FS-Services • Ein Update kommt – was nun? • Benutzerverwaltung mit dem Authentication Service und der Runtime Administration • Einrichten von Druckern mit Hilfe der Printservices <p>Tag 2:</p> <ul style="list-style-type: none"> • Vermittlung von Grundkenntnissen im Crystal Reports Designer • Änderungen und Anpassungen am Layout der vorhandenen Reports • Besonderheiten / Vorgehensweise von Reporting bei Publish2Go <p>► Themen und Umfang sind individuell absprechbar</p>	<ul style="list-style-type: none"> • Key User • Administratoren (die ggfs. auch Reporting-Aufgaben übernehmen) <p>Nur für Kunden, die P2Go einsetzen!</p> <p>► Nicht Publish2Go Interessenten bitte Schulung Nr. 450/335 buchen</p>	<ul style="list-style-type: none"> • Grundkenntnisse in Office oder Reporting-Werkzeugen • eNventa ERP-Grundkenntnisse • Kenntnisse in Betriebssystemen / Serververwaltung • Technisches IT-Verständnis 	<p>Termin nach Absprache</p>

Dauer: 2 Tage Preis: € 480,-- pro Tag zzgl. MwSt. inkl. Verpflegung
 (ab 3 Anmeldungen pro Unternehmen: Preis € 420,-- pro Person)

Auf Wunsch kann auch nur ein Tag gebucht werden.





eNventa ERP Standard Materialwirtschaft

(Schulungsnr. 300)

Inhalt	Zielgruppe	Vorkenntnisse	Termin
<ul style="list-style-type: none"> • Grundlagen Aufbau eNventa • Stammdaten <ul style="list-style-type: none"> ▶ Bewegungsdaten Verkauf & Versand (VLog, Tourenkommission), Rabatt/Preisverwaltung, Preisfindung, Parameter Einkauf, AutoBestellwesen, Lagerverwaltung, Rahmenabwicklungen, Inventur, Artikelpflege / Preisimport, ... ▶ Themen und Umfang sind individuell absprechbar 	<ul style="list-style-type: none"> • Key-User • Projektleiter 	<ul style="list-style-type: none"> • eNventa ERP Grundkenntnisse in der Masken Bedienung / ERP Grundkenntnisse • Betriebswirtschaftliche Grundkenntnisse 	<p>Termine nach Absprache</p>
<p>Dauer: individuell, nach Absprache Preis: gegen Angebot Ort: nach Absprache, entweder bei Ihnen vor Ort am System oder im Haus N&V am Demosystem anhand Ihrer Geschäftsprozesse</p>			

eNventa ERP Rechnungswesen

(Schulungsnr. 302)

Inhalt	Zielgruppe	Vorkenntnisse	Termin
<ul style="list-style-type: none"> • Von der WaWi zur Fibu, Stammdaten Parameter, Bewegungsdaten • Auswertungsstrukturen, Zahlungssysteme, Saldenauswertung, Abschluss, Verbandsabrechnung, OP Verrechnung, Kursbewertung, Buchungsabfolgen, Datev Export, ... ▶ Themen und Umfang (z.B KoRe / AnBu) sind individuell absprechbar 	<ul style="list-style-type: none"> • Key-User • Buchhalter 	<ul style="list-style-type: none"> • eNventa ERP Grundkenntnisse in der Masken Bedienung / ERP Grundkenntnisse • Grundkenntnisse in der Finanzbuchhaltung 	<p>Termine nach Absprache</p>
<p>Dauer: individuell, nach Absprache Preis: gegen Angebot Ort: nach Absprache, entweder bei Ihnen vor Ort am System oder im Haus N&V am Demosystem anhand Ihrer Geschäftsprozesse</p>			

eNventa ERP Großhandel

(Schulungsnr. 330)

Inhalt	Zielgruppe	Vorkenntnisse	Termin
<p>Abbildung branchentypischer Fragestellungen wie:</p> <ul style="list-style-type: none"> • Automatische Benachrichtigungen • Parameter Handel • Individualisierte Logo- /Footer-Sets • Auftragsarten: Umlagerung / Badwelt • VGA Provisionierung • Termin und Positions –Gruppen • Endkunden-Kalkulation • Hinweistexte, UGL • Anzahlungen / Teilzahlungen • Multileisten / Sparten / Zuschlagspositionen • Erweiterte Konditionsfindung • Datanorm / GAEB • Reklamationen • Verbandskommunikation • Kojenverwaltung über Lager • Selbstkalkulierende VK Preisgruppen • Konditionierung nach Verpackungseinheiten • <p>► Themen und Umfang sind individuell absprechbar</p>	<ul style="list-style-type: none"> • Key-User • Projektleiter 	<ul style="list-style-type: none"> • Betriebswirtschaftliche Grundkenntnisse • ERP-Grundkenntnisse • entweder gutes Basis eNventa ERP - Wawi-Know-how • ODER: zwingend Besuch der Schulung eNventa ERP Materialwirtschaft vorab 	<p>Termine nach Absprache</p>
<p>Dauer: individuell, nach Absprache Preis: gegen Angebot Ort: nach Absprache, entweder bei Ihnen vor Ort am System oder im Haus N&V am Demosystem anhand Ihrer Geschäftsprozesse</p>			

Gerne bieten wir Ihnen weitere Themen individuell an:

- eNventa ERP CRM
- E-Commerce / Webshop
- Gateway
- Verbandskommunikation
- Mandantenmanagement
- Inter- & Cross-Company, ...

Sprechen Sie uns einfach an!

eAventa ERP

Nissen & Velten Software GmbH
Goethestraße 33
D-78333 Stockach

Telefon: +49 (77 71) 879-0
Telefax: +49 (77 71) 879-111
E-Mail: info@nissen-velten.de

www.nissen-velten.de



**NISSEN
VELTEN**